

催吐リスク

尿 nivo240d1c14d

薬剤名	投与経路	投与量	希釈液	点滴時間(分)	投与日(day)
			mg		
			mg		
			mg		
			mg	mL	
オプジーボ	240	mg/body	生食	100 mL	30 1
				mL	
				mL	
				mL	
				mL	

内服薬

投与基準等

## I. 投与に際しての注意事項

特別なものはありません。

14日サイクル→max 26回

28日サイクル→max 13回

II. 投与・休薬基準 (例:白血球 $\geq 2000/\text{mm}^3$ 、好中球 $\geq 1000/\text{mm}^3$ )

PS:0-1

シスプラチンを含む術前化学療法を受け、術後の病理組織学的診断結果が ypT2-ypT4a 又は ypN+  
シスプラチンを含む術前化学療法を受けず、術後の病理組織学的診断結果が pT3-pT4a 又は pN+で  
あり、かつシスプラチンを含む術後補助療法が不適応の患者

## 投与注意

自己免疫疾患の合併、又は慢性的もしくは再発性の自己免疫疾患の既往(PSL10mg 相当以上/日の  
治療が必要な場合は除外)

間質性肺炎

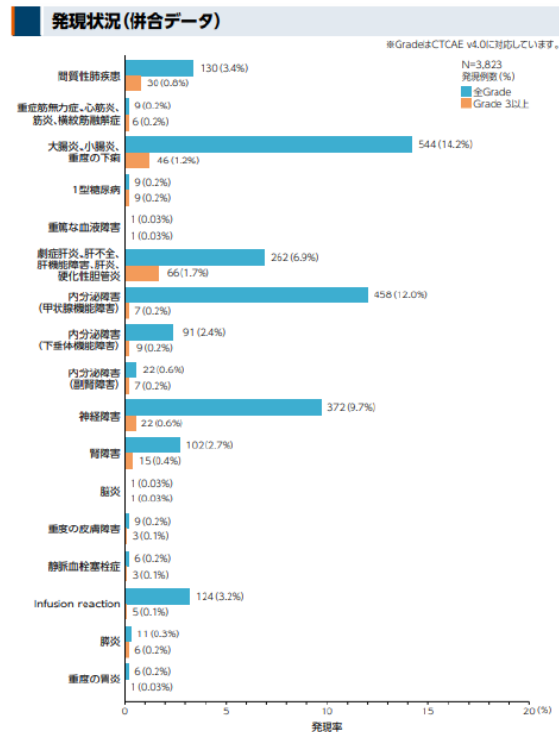
臓器移植歴

結核感染・既往

Ⅲ. 減量基準

なし

Ⅳ. 重大な副作用



添付参考資料(文献・ガイドライン・治験計画書・研究計画書)

The NEW ENGLAND JOURNAL of MEDICINE :JUNE 3, 2021 2102-2114: Adjuvant Nivolumab versus Placebo in Muscle Urothelial Carcinoma

