

# 骨塩

## 検査予約票 A棟 地下1階

患者ID

生年月日

患者氏名

様

検査日時  
依頼科

再来受付を済ませ、検査の15分前にA棟放射線科受付までお越し下さい。



【検査受付】 A棟地下1階 放射線科受付

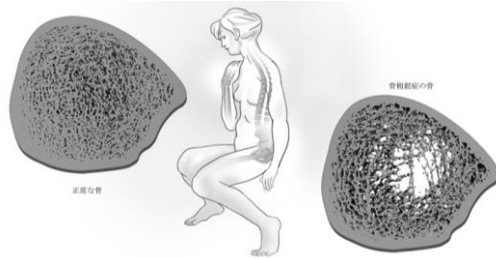
【食事制限】 ありません

【注意事項】 ありません

【検査時間】 5分

### 【骨塩定量(DEXA)検査とは】

骨塩の量は30歳くらいまでは増加しますが、40歳代以上になると加齢に伴い、骨を作るより溶かすほうが多くなり、バランスが崩れて骨がもろくなり骨粗しょう症などの病気にかかり易くなります。骨塩定量検査は骨の中にカルシウム・マグネシウムなどのミネラル成分がどれだけ多く詰まっているかを表す、いわば骨の強さを表す指針となるものです。当院では、X線を用いた精度の高いデータの得られる、DEXA法(Dual Energy X-ray Absorptiometry)を採用しています。



正常な骨

骨粗しょう症

骨粗しょう症では骨の中身が減ってきます。

### 【検査時間と検査内容】

- ① 利き腕とは逆の腕で検査を行います。  
(検査する腕に骨折等の怪我がある場合反対の腕で検査を行います。)
- ② 検査する側の腕を装置に乗せて検査を行います。
- ③ 検査時間は5分ほどです。



検査についてのご質問や都合により検査をキャンセルする場合は受診科まで、ご連絡ください。