

DIP

検査予約票
A棟 地下1階

患者ID

生年月日

患者氏名

様

検査日時

依頼科

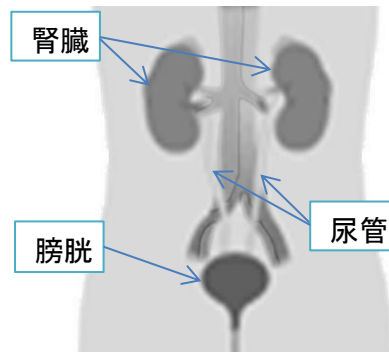
再来受付を済ませ、検査の15分前にA棟放射線科受付までお越し下さい。



- 【検査受付】 A棟地下1階 放射線科受付
- 【食事制限】 検査前3時間禁食(水分可)
- 【注意事項】 お薬を内服中の方や血糖コントロール中の方は受診科にご相談ください。
- 【検査時間】 30分

【経静脈性腎盂造影(DIP)検査とは】

腎臓は血液をろ過し、不要な成分を尿として排泄する大切な臓器です。腎臓で作られた尿は、尿管を通して膀胱に蓄えられます。腎臓や尿管に異常があると、尿の流れが妨げられ様々な障害が発生することがあります。経静脈性腎盂造影(DIP)検査は、造影剤という薬剤を使用して、腎臓から膀胱までの尿の流れを観察する検査です。



【検査時間と検査内容】

- ① 検査着に着替えていただき撮影台に寝て腎臓から膀胱までの撮影をします。
- ② 造影剤を点滴しながら、5分置きに腎臓から膀胱までの撮影を繰り返し行います。
- ③ 検査時間は30分ほどです。
(症状により時間を延長して撮影することがあります。)



検査についてのご質問や都合により検査をキャンセルする場合は受診科まで、ご連絡ください。