

CT

単純CT(食制無)
B棟1階 CT検査室

患者氏名 _____ 様

検査日時 年 月 日() 時 分

依頼科 _____ 外来/入院 病棟 _____

再来受付を済ませ、検査の10分前にB棟放射線科受付までお越し下さい。



【検査受付】 B棟1階 放射線科受付

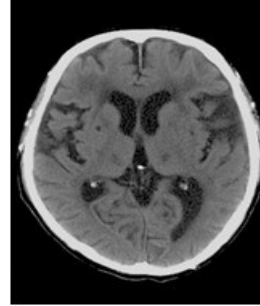
【食事制限】 ありません

【注意事項】 ありません

【検査時間】 10分

【単純CT検査とは】

CTとは、コンピューター断層撮影法(Computed Tomography)の略です。身体にエックス線を照射し、通過したエックス線量の差をデータとして集め、コンピューターで処理することによって身体の内部を画像化する検査です。身体の組織や臓器によってエックス線の通過しやすさは異なり、この差を利用して画像を作りだしています。



頭部単純CT画像

【検査時間と検査内容】

- ① 金属類やホッカイロなど撮影の妨げになるものを外していただきます。
- ② 寝台に寝た状態で、筒の中に入り検査を行います。
- ③ 検査部位により数秒間呼吸を止めて検査を行います。
- ④ 検査時間は検査部位や目的によって異なりますが10分ほどです。

検査についてのご質問や都合により検査をキャンセルする場合は、
受診科までご連絡ください。

