

# CT

## 検査予約票 B棟1階 CT検査室

患者ID

生年月日

患者氏名

様

検査日時  
依頼科

再来受付を済ませ、検査の10分前にB棟放射線科受付までお越し下さい。

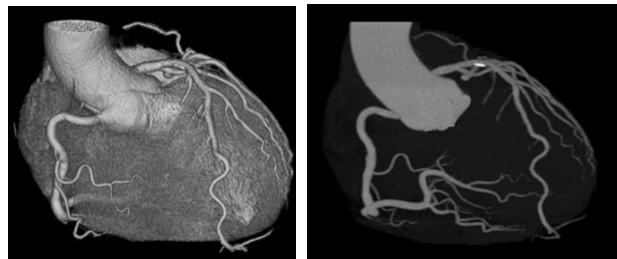


- 【検査受付】 B棟1階 放射線科受付
- 【食事制限】 検査前3時間禁食(水分可)
- 【注意事項】 お薬を内服中の方や血糖コントロール中の方は受診科にご相談ください。  
(セロケンを内服する方は予約時間の2時間前に内服してください。)
- 【検査時間】 30分
- 【その他】 造影検査同意書をご持参ください。

### 【心臓CT検査とは】

CTとは、コンピューター断層撮影法(Computed Tomography)の略です。身体にエックス線を照射し、通過したエックス線量の差をデータとして集め、コンピューターで処理することによって身体の内부를画像化する検査です。

心臓CT検査では、心電計を付けて心臓の動きに合わせて撮影します。造影剤を静脈注射で体内に注入して数秒間呼吸を止めて撮影することにより冠動脈の画像を撮影します。



造影心臓CT 3D画像

### 【検査時間と検査内容】

- ① 金属類やホッカイロなど撮影の妨げになるものを外していただきます。
- ② 寝台に寝た状態で、筒の中に入り検査を行います。
- ③ 造影剤を注射して撮影を行います。
- ④ 検査時間は30分ほどです。



検査についてのご質問や都合により検査をキャンセルする場合は、受診科までご連絡ください。