

MRI

検査予約票 B棟1階 MRI検査室

患者ID

生年月日

患者氏名

様

検査日時

依頼科

再来受付を済ませ、検査の15分前にB棟放射線科受付までお越し下さい。



- 【検査受付】 B棟1階 放射線科受付
- 【食事制限】 ありません
- 【注意事項】 ありません
- 【検査時間】 30～40分
- 【その他】 MRI検査同意書をご持参ください。

【MRI検査の注意事項】

①MRI検査で検査室内に持ち込めない物

時計、ヘアピン、入歯、眼鏡、補聴器、カイロ、携帯電話、エレキバン、キャッシュカード、スリッパ、ブラジャー、保温性下着/サポーター、遠赤外線下着、かつら、ニトロダーム、ニトロパッチ、コンタクトレンズ(検査時外していただきますので準備をしてご来院ください。)

②化粧品に対する注意

化粧品にも金属が含まれているものがあり、火傷を生じる可能性がありますので、検査当日は化粧落としを準備して来院ください。

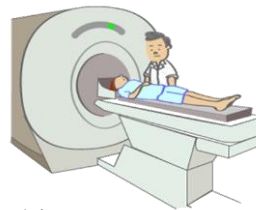
マスカラ、アイシャドー、ファンデーション、UVケア用品、ネイルケア、ジェルネイル、付けまつ毛、まつ毛エクステ

【MRI検査とは】

MRIとは、「Magnetic Resonance Imaging」の略で磁気共鳴画像と呼ばれています。MRI検査は、強い磁力を有するトンネルの中に身体を入れて、磁石の力と電波を使って身体の内部の様子を画像化する検査です。いろいろな角度から体の断面を画像化することができ、脳や脊髄、内臓、筋肉、関節、血管などの詳細な情報が得られます。

【検査時間と検査内容】

- ① 金属類などを外して検査衣に着替えていただきます。
- ② 寝台に寝た状態で、トンネルの中に入り検査を行います。
- ③ 検査部位により息止めを繰り返して行う場合があります。
- ④ 検査時間は30分から40分ほどです。検査前にトイレをすませておいてください。



検査についてのご質問や都合により検査をキャンセルする場合は受診科まで、ご連絡ください。また予約時間に遅れると検査が受けられないことがあります、余裕をもってご来院ください。