

MRI

検査予約票 B棟1階 MRI検査室

患者ID

生年月日

患者氏名

様

検査日時
依頼科

再来受付を済ませ、検査の15分前にB棟1階放射線科受付までお越し下さい。



- 【検査受付】 B棟1階 放射線科受付
- 【食事制限】 検査前6時間禁食(水分可)、検査前3時間禁飲食(水分不可)
- 【注意事項】 経口抗生物質、経口抗菌剤や他のお薬を内服中の方や血糖コントロール中の方は受診科にご相談ください。
- 【検査時間】 30～40分
- 【その他】 MRI検査同意書を持参ください。

【MRI検査の注意事項】

①MRI検査で検査室内に持ち込めない物

時計、ヘアピン、入歯、眼鏡、補聴器、カイロ、携帯電話、エレキバン、キャッシュカード、スリッパ、ブラジャー、保温性下着/サポーター、遠赤外線下着、かつら、ニトロダーム、ニトロパッチ、コンタクトレンズ(検査時外していただきますので準備をしてご来院ください。)

②化粧品に対する注意

化粧品にも金属が含まれているものがあり、火傷を生じる可能性がありますので、化粧落としを準備して来院ください。

マスカラ、アイシャドー、ファンデーション、UVケア用品、ネイルケア、ジェルネイル、付けまつ毛、まつ毛エクステ

③ボースデル服用について

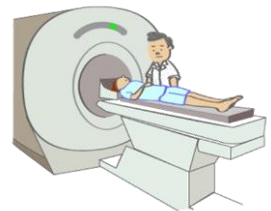
胆嚢および胆管・膵管の全体像を把握するために内服して頂くお薬です。このお薬で軟便になることがあります。授乳中の方は、検査後2日間は搾乳処分して、その後授乳してください。

【MRCP検査とは】

MRCP検査とは胆嚢や胆管、膵管を同時に描出する検査です。胆石、胆管結石や膵臓の嚢胞性病変の検出に特に優れています。内視鏡を用いて行う逆行性胆管膵管造影と比較し、苦痛が少なく、また合併症もなく非侵襲的に行える検査です。

【検査内容】

- ① 金属類などを外して検査衣に着替えて検査を行います。
- ② 寝台に寝た状態で、トンネルの中に入り検査を行います。
- ③ 息止めを繰り返して検査を行います。
- ④ 検査時間は40分ほどです。検査前にトイレをすませておいてください。



検査についてのご質問や都合により検査をキャンセルする場合は受診科まで、ご連絡ください。また予約時間に遅れると検査が受けられないことがあります、余裕をもってご来院ください。