

# MRI

## 検査予約票 B棟1階 MRI検査室

患者ID

生年月日

患者氏名

様

検査日時

依頼科

再来受付を済ませ、検査の15分前にB棟1階放射線科受付までお越し下さい。



- 【検査受付】 B棟1階 放射線科受付
- 【食事制限】 検査3時間前禁飲食(水分不可)
- 【注意事項】 お薬を内服中の方や血糖コントロール中の方は受診科にご相談ください。
- 【検査時間】 40分～60分
- 【その他】 MRI検査同意書・造影検査同意書を持参ください。

### 【MRI検査の注意事項】

#### ①MRI検査で検査室内に持ち込めない物

時計、ヘアピン、入歯、眼鏡、補聴器、カイロ、携帯電話、エレキバン、キャッシュカード、スリッパ、ブラジャー、保温性下着/サポーター、遠赤外線下着、かつら、ニトロダーム、ニトロパッチ、コンタクトレンズ(検査時外していただきますので準備をしてご来院ください。)

#### ②化粧品に対する注意

化粧品にも金属が含まれているものがあり、火傷を生じる可能性がありますので、検査当日は化粧落としを準備して来院ください。

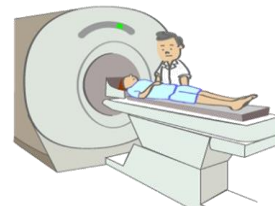
マスカラ、アイシャドー、ファンデーション、UVケア用品、ネイルケア、ジェルネイル、付けまつ毛、まつ毛エクステ

### 【MRI検査とは】

MRI検査は、強い磁力を有するトンネルの中に身体を入れて、磁石の力と電波を使って身体の内側の様子を画像化する検査です。いろいろな角度から体の断面を画像化することができ、肝臓の詳細な情報が得られます。造影検査は、単純検査だけでは判断しにくい場合に、検査の精度を高めるために造影剤という薬剤を使用して行う検査です。

### 【検査手順】

- ① 金属類などを外して検査衣に着替えていただきます。
- ② 寝台に寝た状態で、トンネルの中に入り検査を行います。
- ③ この検査は息止めを繰り返して行います。
- ④ 検査時間は50分ほどです。検査前にトイレをすませておいてください。



検査についてのご質問や都合により検査をキャンセルする場合は受診科まで、ご連絡ください。また予約時間に遅れると検査が受けられないことがあります、余裕をもってご来院ください。