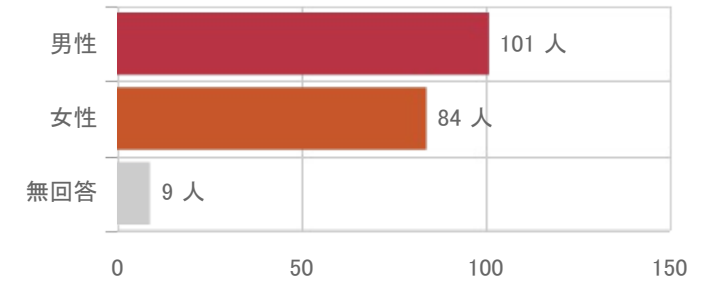
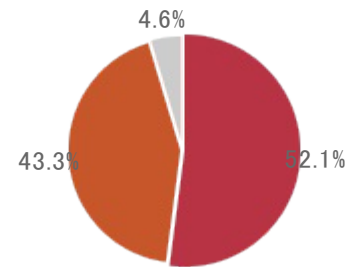


入院患者 属性 患者満足度調査(2017/11/13~2017/11/18)

性別

「男性」101人、「女性」84人で「男性」が多いです。

選択肢	回答数(人)	構成比
男性	101	52.1%
女性	84	43.3%
無回答	9	4.6%
合計	194	100.0%

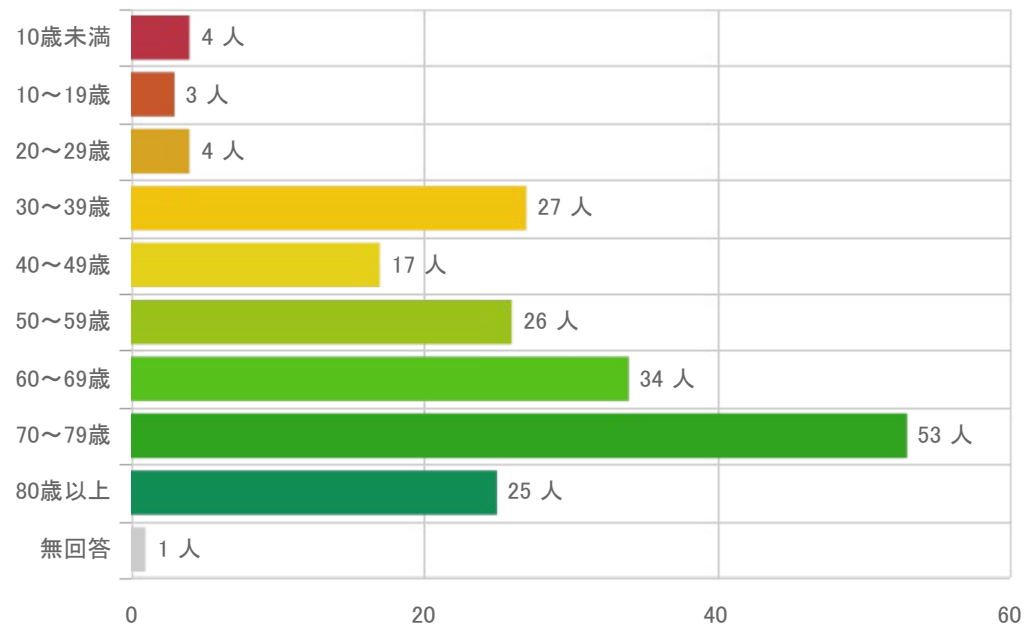


入院患者 属性 患者満足度調査(2017/11/13～2017/11/18)

年齢

「70～79歳」が53人と最も多いです。次いで「60～69歳」34人、「30～39歳」27人となっています。最も少ないのは「10～19歳」の3人です。

選択肢	回答数(人)	構成比
10歳未満	4	2.1%
10～19歳	3	1.5%
20～29歳	4	2.1%
30～39歳	27	13.9%
40～49歳	17	8.8%
50～59歳	26	13.4%
60～69歳	34	17.5%
70～79歳	53	27.3%
80歳以上	25	12.9%
無回答	1	0.5%
合計	194	100.0%

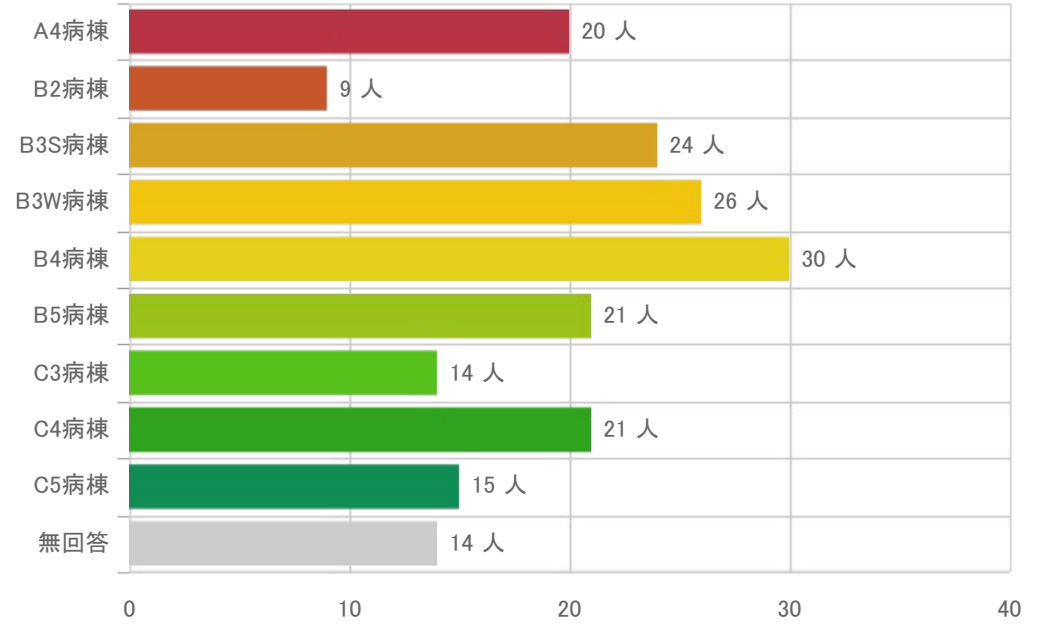


入院患者 属性 患者満足度調査(2017/11/13~2017/11/18)

入院病棟

「B4病棟」が 30 人と最も多いです。次いで「B3W病棟」26 人、「B3S病棟」24 人となっています。最も少ないのは「B2病棟」の 9 人です。

選択肢	回答数(人)	構成比
A4病棟	20	10.3%
B2病棟	9	4.6%
B3S病棟	24	12.4%
B3W病棟	26	13.4%
B4病棟	30	15.5%
B5病棟	21	10.8%
C3病棟	14	7.2%
C4病棟	21	10.8%
C5病棟	15	7.7%
無回答	14	7.2%
合計	194	100.0%

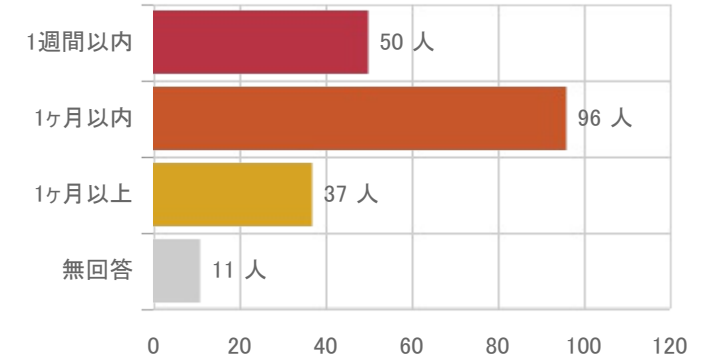
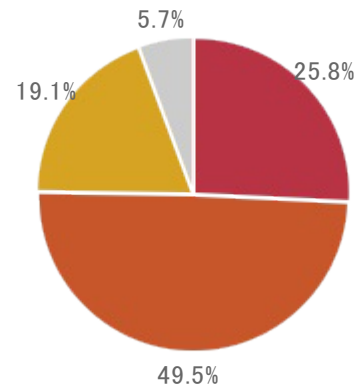


入院患者 属性 患者満足度調査(2017/11/13~2017/11/18)

入院日数

最も多いのは「1ヶ月以内」96人です。最も少ないのは「1ヶ月以上」37人です。

選択肢	回答数(人)	構成比
1週間以内	50	25.8%
1ヶ月以内	96	49.5%
1ヶ月以上	37	19.1%
無回答	11	5.7%
合計	194	100.0%

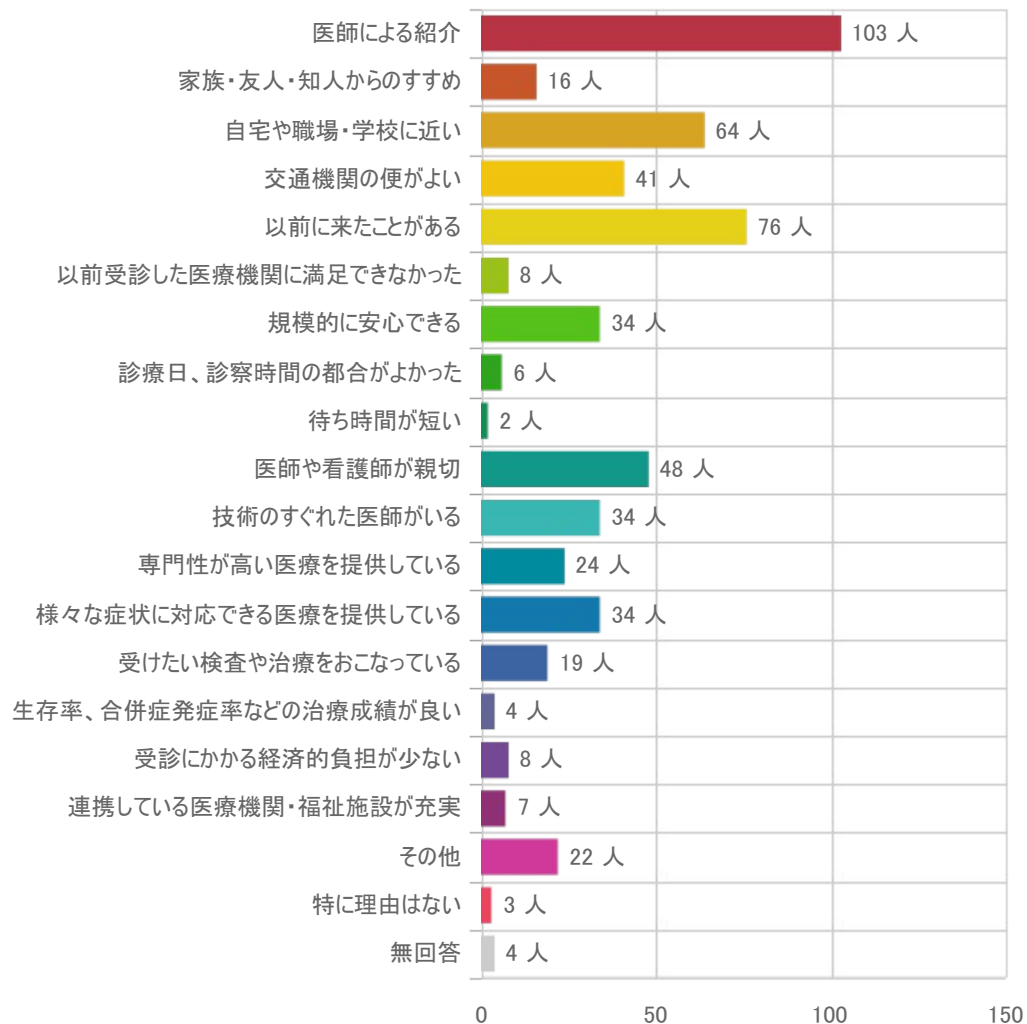


入院患者 属性 患者満足度調査(2017/11/13～2017/11/18)

複数 当院を選んだ理由

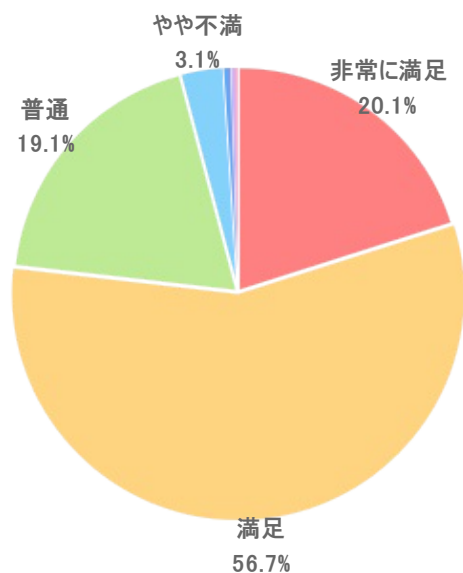
「医師による紹介」が 103 人と最も多いです。次いで「以前に来たことがある」76 人、「自宅や職場・学校に近い」64 人となっています。最も少ないのは「待ち時間が短い」の 2 人です。

選択肢	回答数
医師による紹介	103
家族・友人・知人からのすすめ	16
自宅や職場・学校に近い	64
交通機関の便がよい	41
以前に来たことがある	76
以前受診した医療機関に満足できなかった	8
規模的に安心できる	34
診療日、診察時間の都合がよかった	6
待ち時間が短い	2
医師や看護師が親切	48
技術のすぐれた医師がいる	34
専門性が高い医療を提供している	24
様々な症状に対応できる医療を提供している	34
受けたい検査や治療をおこなっている	19
生存率、合併症発症率などの治療成績が良い	4
受診にかかる経済的負担が少ない	8
連携している医療機関・福祉施設が充実	7
その他	22
特に理由はない	3
無回答	4

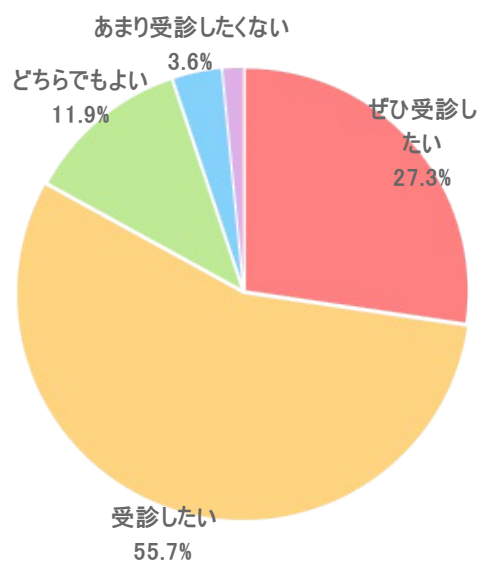


入院患者 カテゴリー別満足度構成比:総合 (2017年 患者満足度調査 2017/11/13~2017/11/18)

総合満足度	回答数(人)	構成比
非常に満足	39	20.1%
満足	110	56.7%
普通	37	19.1%
やや不満	6	3.1%
不満	1	0.5%
無回答	1	0.5%
合計	194	100.0%



当院の受診	回答数(人)	構成比
ぜひ受診したい	53	27.3%
受診したい	108	55.7%
どちらでもよい	23	11.9%
あまり受診したくない	7	3.6%
受診したくない	0	0.0%
無回答	3	1.5%
合計	194	100.0%



当院の紹介	回答数(人)	構成比
ぜひ紹介したい	36	18.6%
紹介したい	92	47.4%
どちらでもよい	54	27.8%
あまり紹介したくない	6	3.1%
紹介したくない	2	1.0%
無回答	4	2.1%
合計	194	100.0%

