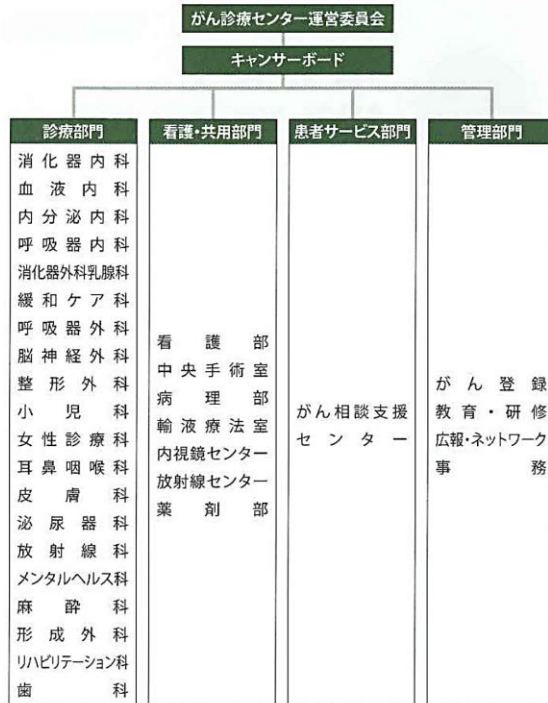


がん診療センター

■がん診療センター関係スタッフ一同



■がん診療センター組織図



当院は日本乳癌学会認定施設にも認定されました。

がん診療センターの使命

がんに関して、診療、教育、啓発、相談支援、登録などを統括的に行います

- ♡ 安全で効果的な外科療法、化学療法、放射線療法、緩和ケアの実施
- ♡ キャンサーボードにおける集学的治療の導入
- ♡ がんに関する知識の普及
- ♡ がん診療に係わる人材の育成
- ♡ 相談支援の充実と実施
- ♡ がん登録の実施と登録情報の分析、発信
- ♡ クリニカルパスの推進
- ♡ がんに関する先進的な研究の促進

2016年2月2日発行

日本医科大学千葉北総病院

〒270-1694 千葉県印西市鎌苅1715
TEL 0476-99-2057 FAX 0476-99-0608
<http://hokuso-h.nms.ac.jp/page/706.html>

Our Mission to Cancer

vol.03



胃がん・食道がん担当

日本医科大学千葉北総病院副院長
がん診療センター長
外科・消化器外科部長

みや した まさ お
宮下 正夫

カンサーボードのお知らせ

がんの診断・治療について単一科の医師だけでなく、がん医療に携わる専門職が職種を越えて集まり、患者さんの症状・状態を把握し、治療方針などを検討する場がカンサーボードです。



当院ではカンサーボードを毎月第4月曜日18:30～大会議室にて開催しております。千葉北総病院のスタッフだけでなく、紹介元医療機関を含めた医療従事者の方々の参加をお待ちしております。また、検討が必要な症例がございましたら、がん相談支援センターまでご連絡ください。

■カンサーボードの様子



地域がん診療連携拠点病院
日本医科大学千葉北総病院

消化器領域がん担当



① **藤森 俊二**

- ② 消化器内科部長 内視鏡センター長 准教授
- ③ 日本消化器病学会 指導医・評議員
日本消化器内視鏡学会 指導医・評議員
日本消化管学会 指導医・代議員
日本カプセル内視鏡学会 指導医・代議員
日本内科学会 指導医・総合内科専門医
- ④ 1989年 日本医科大学卒業

- ⑤ 下部消化管(小腸・大腸)内視鏡検査・治療
- ⑥ 消化器癌の早期発見・ピロリ菌除菌による胃がんの撲滅を目指しています。

肝がん担当



① **厚川 正則**

- ② 消化器内科 講師
- ③ 日本内科学会(認定医)
日本消化器病学会(専門医・関東支部評議員)
日本内視鏡学会(専門医)
日本肝臓学会(専門医・東部会評議員)
日本門脈圧亢進症学会(専門医・指導医)
日本消化管学会(専門医・指導医)
米国肝臓病学会(AASLD)

- ④ 1998年 日本医科大学卒業
2015年 日本肝臓学会研究奨励賞受賞
- ⑤ 肝臓病学、特にウィルス性肝炎
- ⑥ 肝がんの治療は内科だけでなく外科、放射線科などと協力を集学的な治療となります。当院にはそれぞれの専門家が安心して治療を受けることができます。

脳腫瘍担当



① **大村 朋子**

- ② 脳神経外科 助教
- ③ 日本脳神経外科学会専門医
日本脳腫瘍学会
日本がん治療認定医
- ④ 2001年 防衛医科大学校卒業
- ⑤ 脳腫瘍

- ⑥ 脳は小さな臓器ですが、様々な機能を司っています。脳の機能を重視した手術や放射線・化学療法を、病気の場所や種類によって検討し、治療を行っています。

麻酔担当



① **金 徹**

- ② 麻酔科部長 講師
- ③ 日本麻酔科学会
日本緩和医療学会
日本ペインクリニック学会
日本集中治療医学会
- ④ 1990年3月 日本医科大学医学部医学科 卒業
1996年3月 日本医科大学大学院医学研究科 修了

- ⑤ 麻酔
- ⑥ 疾患に関わらず、安全な麻酔管理とより痛みの少ない術後状態を提供できるよう医局員一同心掛けています。

リハビリテーション担当



① **大林 茂**

- ② リハビリテーション科 部長 講師
- ③ 日本リハビリテーション学会 専門医 指導医
SOCIETY FOR NEUROSCIENCE
- ④ 1993年 徳島大学卒業
- ⑤ リハビリテーション医学全般・脳卒中・頭部外傷・高次脳機能障害

- ⑥ ご入院中に低下した日常生活動作を改善し少しでも生活の質向上につながるように、ご病状に合わせて予防的、回復的、維持的、あるいは緩和的にリハビリテーションをご提供いたしております。

口腔ケア担当



① **嶋井 久博**

- ② 歯科 部長 病院教授
- ③ 日本歯周病学会
日本歯科保存学会
口腔インプラント学会
日本歯科薬物療法学会
American Academy of Periodontology
日本口腔衛生学会

- ④ 1992年 日本歯科大学歯学部 卒業
1996年 日本歯科大学歯学部大学院歯学研究科歯科臨床系専攻 修了
- ⑤ 日本歯周病学会 専門医・指導医
日本歯科保存学会 専門医・指導医
- ⑥ がんの治療中には、様々な口のトラブルが起こります。口腔内のケアを適切に行うことにより、口腔トラブルの軽減やQuality of Life(QOL)の向上が見られますので、歯科への受診をお願い申し上げます。

病理診断担当



① **羽鳥 努**

- ② 病理診断科 病理部 部長 臨床准教授
- ③ 日本病理学会(専門医・指導医)
日本臨床細胞学会(専門医・指導医)
東京脳腫瘍研究会世話人
- ④ 1996年～1998年 米国ワシントン大学
(University of Washington, Seattle)留学
2001年 東京大学医科学研究所
(人癌病因遺伝子分野)客員研究員
2012年より現職。基礎医学学科学目病理学
(統御機構・腫瘍学)兼務

- ⑤ 病理診断学 癌の病理診断
- ⑥ 私たち病理医は、直接患者さんにお会いすることはありませんが、患者さんのお気持ちを忘れぬよう心がけています。

化学療法担当



① **瀬谷 知子**

- ② 外科講師 輸液療法室長
- ③ 日本外科学会(専門医・指導医)
日本消化器外科学会(専門医・指導医)
日本消化器病学会(専門医・指導医)
日本消化器内視鏡学会(専門医・指導医)
日本大腸肛門病学会(専門医・指導医)
日本がん治療認定機構(がん治療専門医・暫定指導医)他

- ④ 1987年 日本医科大学卒業
- ⑤ 消化器癌の治療
- ⑥ 消化器領域のがん治療は日進月歩変化しています。地域の患者さんのニーズに答えた治療を目指しています。

がん相談支援センター担当



① **石橋 明希**

- ② ソーシャルワーカー 主任

- ③ がんになったことで生じるお悩みやご不安について、患者さんやご家族のお話を伺い、一緒に考え、困り事の解決や不安の軽減ができるようお手伝いをしています。患者さんやご家族が語り合える場として、患者サロンや講演会を開催しております。お気軽にご相談・ご参加ください。