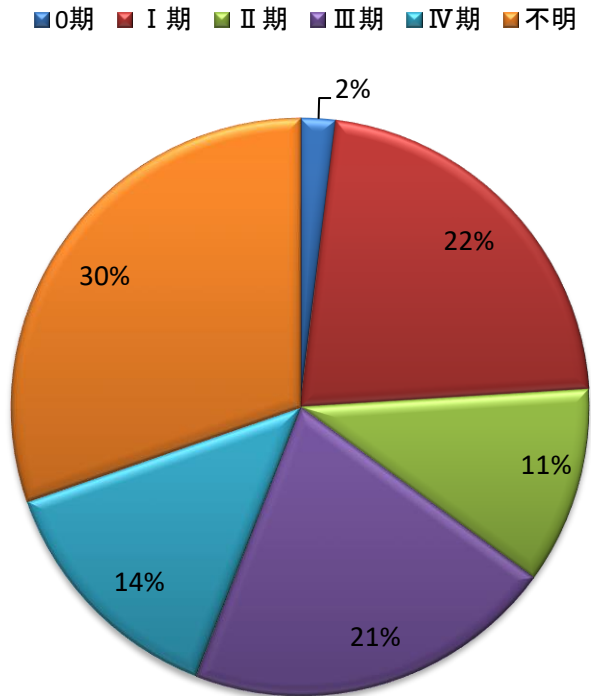


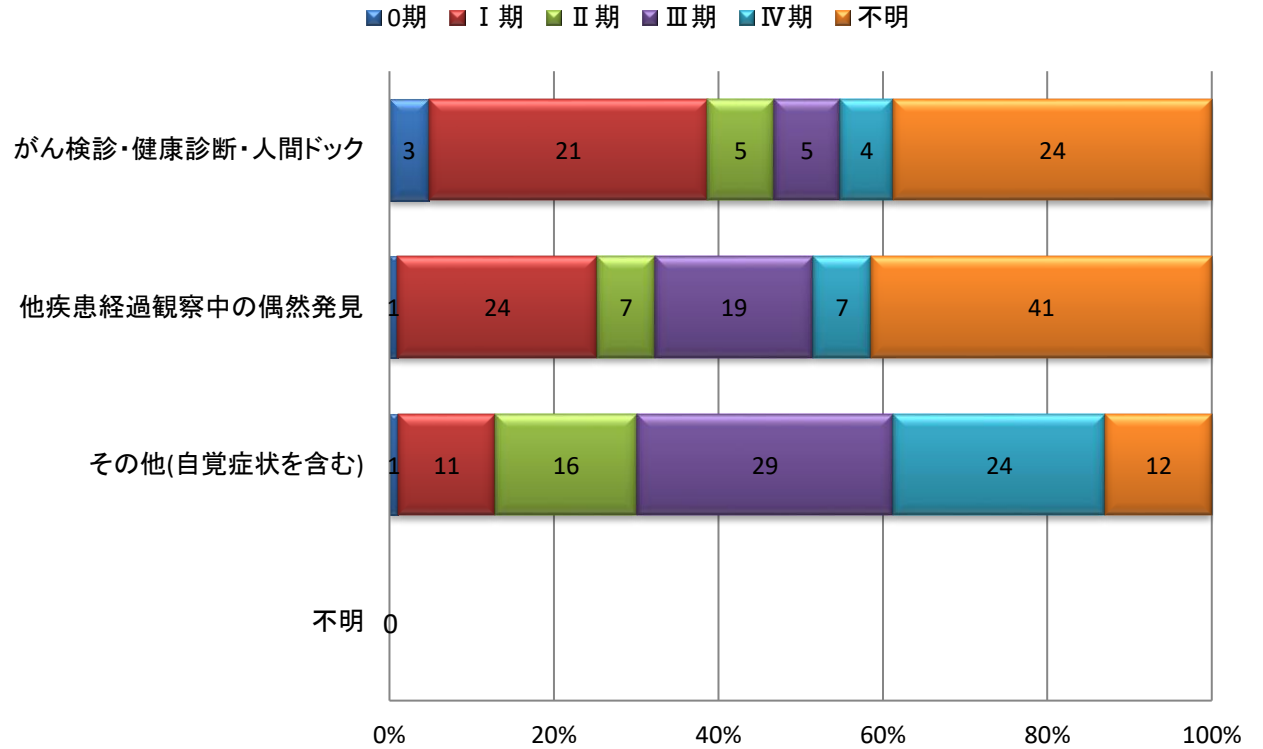
<大腸>

*対象
 【症例区分】20: 自施設診断自施設初回治療開始、30: 他施設診断自施設初回治療開始
 【病期分類】UICC第8版 TNM分類 準拠
 【形態コード】癌腫

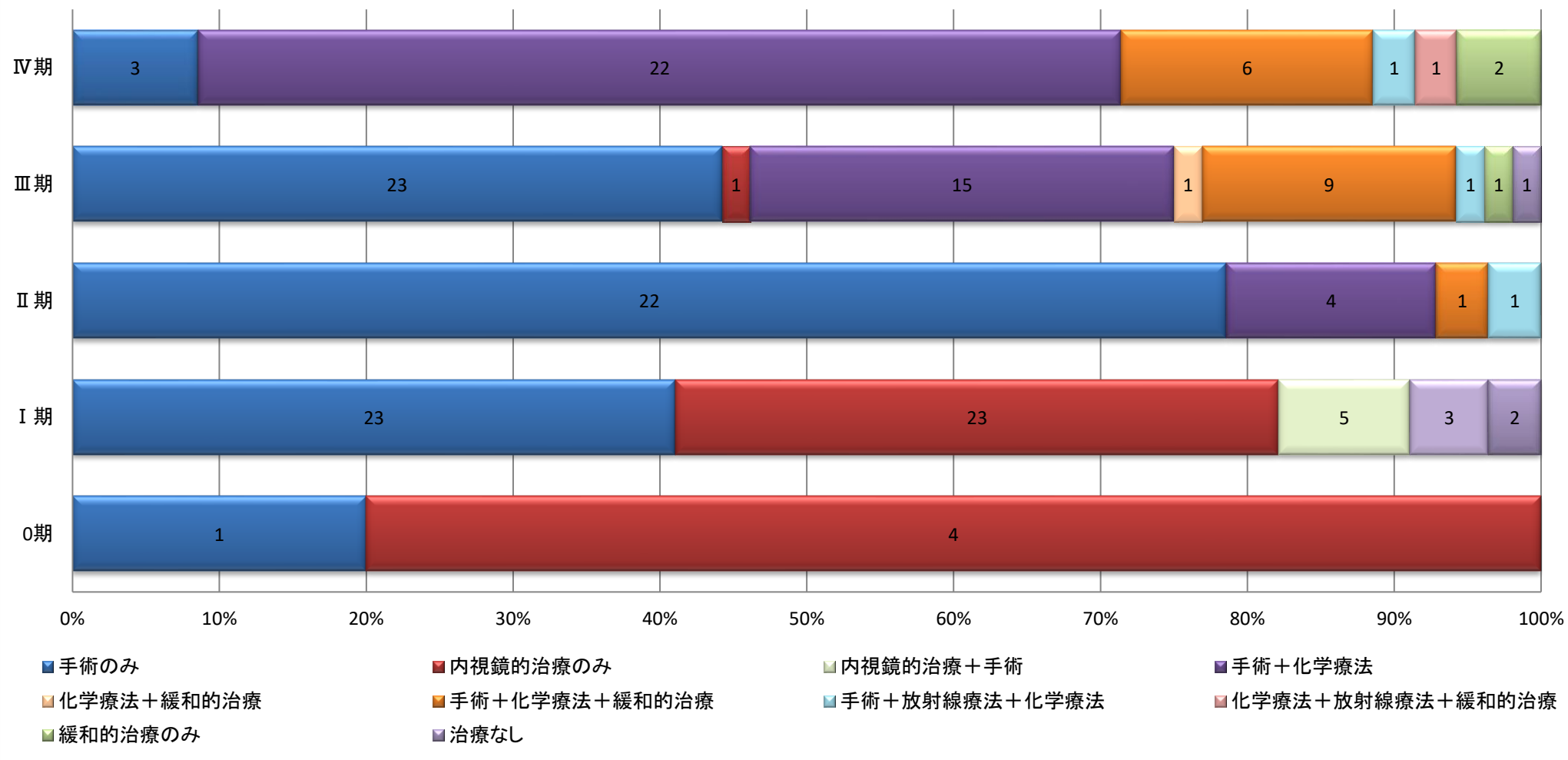
治療前ステージ別割合



発見経緯と治療前ステージ別割合



治療前ステージ別初回治療方法



初回治療とは・・・最初の診断に引き続き行われた、原発巣・転移巣の縮小・切除を意図したがん組織に対する治療

手術・・・外科的治療または鏡視下治療