

アットホーム & 低侵襲

放射線治療科

2020.11.20  
能勢隆之

目標:アットホーム & 低侵襲

# アットホームな放射線治療

## スタッフは専従

専門医 1  
専従技師 2 (専門技師1)  
専従看護師 1  
専従受付 1

毎日同じスタッフで  
アットホームな雰囲気

安心して治療を受けられるよう、  
チームでサポートします

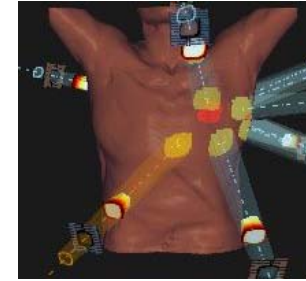


低侵襲な放射線治療

目標:アットホーム & 低侵襲

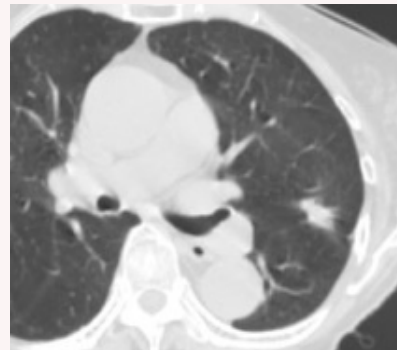
SRT

腫瘍だけピンポイント照射

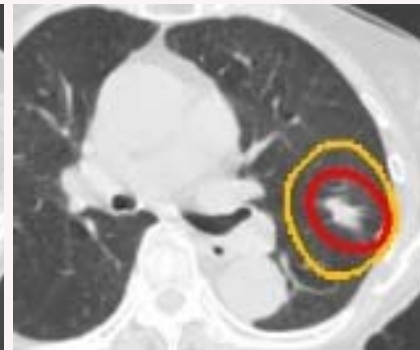


肺癌

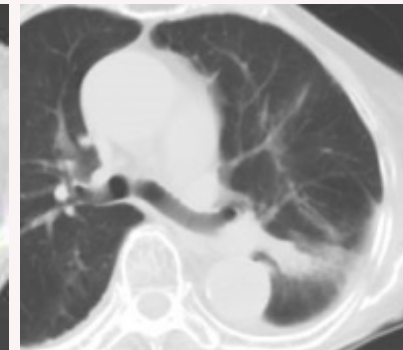
治療前



分布図



治療後2年



## アットホームで低侵襲な放射線治療



当院へ安心してご紹介ください