

共同研究施設 形態解析研究室
Laboratory for Morphological and Biocellular Imaging

=== 研究室紹介 ===

トップページ
TOP PAGE

設備機器
FACILITIES

利用規約
AGREEMENT

機器予約
RESERVATION

スタッフ
STAFF

アクセス
ACCESS


電子顕微鏡検索
EM STUDY

ダウンロード
DOWNLOAD

日本医科大学 共同研究施設 形態解析研究室は、電子顕微鏡をはじめ、最新の共焦点レーザー顕微鏡などの形態解析機器を充実させ、生物・医学領域の形態機能、ハイオイメージングに関するさまざまな研究、教育に貢献しています。

Information お知らせ

- ▶ 日本医科大学 共同研究施設 形態解析研究室紹介
(学内専用 形態解析研究室ホームページからの抜粋)

 [このページの先頭へ](#)

共同研究施設 形態解析研究室
機器予約システム
(予約表へリンク)

アクセス
(大学院棟 地下1階 機器配置図)

日本医科大学 共同研究施設
形態解析研究室
〒113-8602
東京都文京区千駄木1-1-5
TEL 03-3822-2131 (5209, 5211)
FAX 03-5685-5517

設備機器 Facilities

トップページ
TOP PAGE

設備機器
FACILITIES

利用規約
AGREEMENT

機器予約
RESERVATION

スタッフ
STAFF

アクセス
ACCESS

電子顕微鏡検索
EM STUDY

ダウンロード
DOWNLOAD

バーチャルスライドシステム



Olympus VS200
設置年：2020年3月（2019年度）
設置場所：大学院棟地下1階 B1C01
機器別使用規約（PDF）

共同研究施設 形態解析研究室
機器予約システム
(予約表へリンク)

アクセス
(大学院棟 地下1階 機器配置図)

日本医科大学 共同研究施設
形態解析研究室

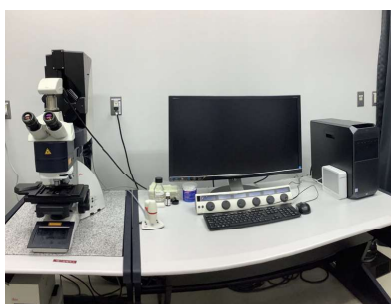
〒113-8602
東京都文京区千駄木1-1-5
TEL 03-3822-2131 (5209, 5211)
FAX 03-5685-5517

共焦点レーザー顕微鏡・倒立



Carl Zeiss LSM710
設置年：2009年度
設置場所：大学院棟地下1階 B1C03
機器別使用規約（PDF）

共焦点レーザー顕微鏡・正立



Leica TCS SP5
設置年：2008年度
設置場所：大学院棟地下1階 B1C03
機器別使用規約（PDF）

共焦点走査型レーザー顕微鏡



Olympus FV-1200
設置年：2013年2月（2012年度），2020年4月 形態解析研究室へ移設
設置場所：大学院棟地下1階 B1C01
機器別使用規約（PDF）

透過型電子顕微鏡



日本電子 JEM-1400Plus
設置年：2016年3月
設置場所：大学院棟地下1階 B1C01
機器別使用規約 ([PDF](#))

走査型電子顕微鏡



日立 S-3000N
設置年：2000年9月
設置場所：大学院棟地下1階 B1C01
機器別使用規約 ([PDF](#))

HSオールインワン蛍光顕微鏡・倒立



KEYENCE BZ9000
設置年：2008年度
設置場所：大学院棟地下1階 B1C02
機器別使用規約 ([PDF](#))

ユニバーサルズーム顕微鏡・正立



Nikon AZ100M
設置年：2008年度
設置場所：大学院棟地下1階 B1C02
機器別使用規約 ([PDF](#))

レーザーマイクロダイセクション



Leica LMD7000
設置年：2014年度
設置場所：大学院棟地下1階 B1C02
機器別使用規約 ([PDF](#))

ウルトラマイクロトーム(常温・凍結切片作製用)



Leica UC7/FC7
設置年：2010年度
設置場所：大学院棟地下1階 B1C01
機器別使用規約 ([PDF](#))

ウルトラマイクロトーム(常温・凍結切片作製用)



Leica UC6b/FC6b
設置年：2010年度
設置場所：大学院棟地下1階 B1C01
機器別使用規約 ([PDF](#))

ウルトラマイクロトーム(常温切片作製用)



Leica Ultracut-UCT
設置年：2005年度
設置場所：大学院棟地下1階 B1C01
機器別使用規約 ([PDF](#))

ウルトラマイクロトーム(常温切片作製用)



Leica Ultracut-R
設置年：2002年度
設置場所：大学院棟地下1階 B1C01
機器別使用規約 ([PDF](#))

マルチモード顕微鏡システム



Nikon C1 TE2000E
設置年：2004年度
設置場所：大学院棟2階 2A07
機器別使用規約 ([PDF](#))

形態解析研究室利用規約 Agreement

[トップページ](#)
TOP PAGE

[設備機器](#)
FACILITIES

[利用規約](#)
AGREEMENT

[機器予約](#)
RESERVATION

[スタッフ](#)
STAFF

[アクセス](#)
ACCESS

[電子顕微鏡検索](#)
EM STUDY

[ダウンロード](#)
DOWNLOAD

形態解析研究室利用規約

令和2(2020)年8月1日

 研究部 共同研究施設 形態解析研究室
共同利用機器使用者各位

日頃より共同利用機器使用にあたりご協力、ご理解いただきありがとうございます。
利用に関し必要事項を記した「形態解析研究室利用規則」(下記)を遵守してご利用いただきますようお願い申し上げます。また、使用する機器に関して、個別の「機器利用規約(別紙参照)」をご確認いただき、遵守してご利用頂きますようお願い申し上げます。

形態解析研究室 利用規約

(使用期間)

該当年度初めに、部署単位で「形態解析共同利用機器使用申請書」を形態解析研究室に提出し、室長の承認後、該当年度内において共同利用機器を使用することができます。

(使用時間)

1. 使用時間は平日の午前9時から午後5時までとします。
2. 時間外[早朝、夜間、土曜日・日曜日および祝日、年末年始 等]の使用希望者は、形態解析研究室に申請書類(時間外使用許可申請書)を提出し、室長の承認後、時間外に使用することができます。

(使用の予約と取り消し)

1. 共同機器を使用する時は、事前に予約をしてください。利用機器の予定表(Google カレンダー)に必要事項(部署名・氏名・内線番号・使用予定時間等)を記載してください。
2. 使用の予約は利用日の4週間前から行うことができます。但し、使用の予約は一度に3日間までとします(数時間の使用でも一日とします)。
3. 予約の変更又は取り消しが発生したときは、速やかに各自で予約内容の訂正を予約表に行ってください。

(機器使用上の留意と責務)

1. 機器使用中は施錠・電源等安全確保に十分留意し、共同に使用する各位の使用を妨げないものとします。
2. 飲食物の持ち込みは禁止です。ゴミは各自お持ち帰りください。また、使用時以外、私物を放置することは禁止です。
3. 使用者は使用後、機器所定の使用記録簿に必要事項を記載してください。使用中に機器等の異常や不具合を認めた時は、使用記録簿に追記すると共に、速やかに形態解析研究室の機器担当者に電話にて連絡してください(時間外の場合は e-mail にて連絡してください)。
4. 機器使用上、経年劣化に伴う機器不具合を除き、自らの責に帰すべき事由により機器等を滅失、破損、汚損、もしくは著しく機器の性能を低下させたときの修理等にかかる費用は、利用申請部署での負担とします。

(謝辞および年次報告へのご協力)

共同利用機器を使用してその成果を論文掲載、学会発表をされた場合には、謝辞に日本医科大学・研究部・共同研究施設・形態解析研究室の協力を得た旨の記載をお願い申し上げます。また、年次報告へのご協力もお願い申し上げます。

(雑則)

この規則に定めるもののほか、共同利用機器使用に関し必要な事項は「形態解析研究室 管理運営委員会」の議を経て、研究部委員会で承認後、別途定めます。
なお、各事項につき特別な事情のある場合にはその旨をご相談ください。

以上

 共同研究施設 形態解析研究室
室長 近藤 幸尋

[形態解析研究室利用規約 \(PDF\)](#)
[形態解析研究室利用申請書 \(PDF/Word\)](#)

使用時間

	月	火	水	木	金	土	日
09:00~17:00	○	○	○	○	○	※	※
17:00~	※	※	※	※	※	※	※

※平日17時以降、土日祝日の使用には申請が必要です。

[形態解析研究室時間外使用許可申請書 \(PDF\)](#)

 共同研究施設 形態解析研究室
機器予約システム
(予約表へリンク)

 アクセス
(大学院棟 地下1階 機器配置図)

 日本医科大学 共同研究施設
形態解析研究室

 〒113-8602
東京都文京区千駄木1-1-5
TEL 03-3822-2131 (5209, 5211)
FAX 03-5685-5517

機器予約システム Reservation

 トップページ
TOP PAGE

 設備機器
FACILITIES

 利用規約
AGREEMENT

 機器予約
RESERVATION

 スタッフ
STAFF

 アクセス
ACCESS

 電子顕微鏡検索
EM STUDY

 ダウンロード
DOWNLOAD

機器予約システム

当研究室の機器利用には、予約システムでの予約が必要となります。

尚、機器予約は形態解析研究室利用申請書の提出・承認後となります。

 共同研究施設 形態解析研究室
機器予約システム

 共同研究施設 形態解析研究室
機器予約システム
(予約表へリンク)

 アクセス
(大学院棟 地下1階 機器配置図)

 日本医科大学 共同研究施設
形態解析研究室

 〒113-8602
東京都文京区千駄木1-1-5
TEL 03-3822-2131 (5209, 5211)
FAX 03-5685-5517

共同機器予約システムについて

当予約システムは、**Googleカレンダー（共有施設用カレンダー）**を使用しています。
機器利用登録者のみアクセス権があります。

▶ 共同機器予約の運用ルールおよび留意点

1. 共同機器の予約については原則4週間前から予約が可能です。但し、予約は1度に3日間までとします。
2. 共同機器別に予約を行ってください。
3. 予約登録時には、下記の必要事項の記載をお願いします。
 - ・利用開始および終了時間
 - ・情報欄へ機器使用者本人の氏名、所属部署名、内線番号（緊急時に連絡が可能となる電話番号等）
4. 共同機器利用の詳細に関しては、機器別利用規約をご確認ください。
5. 予約内容に変更が生じた際には速やかに予約変更をお願いします。

共同機器予約システムに関するお問い合わせ

▶ E Mail: keitai@nms.ac.jp
TEL: 03-3822-2131 内線5209, 5211 担当: ○○○○

機器予約システム利用方法の流れ (Googleカレンダー)

(予約システムの詳細説明は、こちらからダウンロードして下さい)

【Googleカレンダーへのアクセス権】

共同利用機器利用登録者の方々へ、共同利用機器予約カレンダーへの招待状をメールにて送付します

- ・カレンダーの予定の表示権限をあなたに付与しましたのでお知らせいたします。



このカレンダーを追加

- ・「追加」をクリックすると、ご自身のGoogleカレンダーに各機器が機器別表示されます。
- ・Googleカレンダーのサイドバー（左側）に共同機器が表示されていることをご確認ください。

【機器使用予約の入力手順】

ホームページ上または、ご自身のGoogleカレンダーから直接予約画面に進めます

- ・スマートフォン・タブレットのGoogleカレンダーアプリからの共有カレンダーへの入力はありません。
- ・ブラウザのGoogleカレンダーからお願いいたします。
- ・NMS Web メール、Googleカレンダーがログオフの際には、ID（メールアドレス）、パスワード（メールと同じもの）の入力が必要となります。



Googleカレンダー画面

- ・Googleカレンダーのサイドバー（左側）の共同機器より、予約する機器のみ「レ点」を入れて下さい。

- ・複数の機器に「レ点」を付け場合、日付け欄に同時に表示されます。




共有カレンダーのIDを取得する

- ・ Googleカレンダーを開きます。
- ・ 左側の「他のカレンダー」セッションで、予約する機器のカレンダーにカーソルを合わせます。
- ・ オーバーフローメニューより「設定」をクリックします。
- ・ 左側で「カレンダーの統合」をクリックします。
- ・ 「カレンダーID」欄の文字列をすべてコピーします。



予定を作成する

- ・ 使用したい機器のGoogleカレンダーに戻ります。
- ・ 予約日を選び「タイトルと日時の追記」に必要事項を入力します。
(機器使用者本人の氏名、所属部署名、内線番号または連絡が可能となる電話番号)
- ・ 「ゲストを追加」欄に上記でコピー取得したカレンダーIDをペーストします。
- ・ 「保存」をクリックします。
- ・ 共有カレンダーに反映されます。(アプリからも参照のみ可能となります。)

 [このページの先頭へ](#)

スタッフ Staff

[トップページ](#)
TOP PAGE

[設備機器](#)
FACILITIES

[利用規約](#)
AGREEMENT

[機器予約](#)
RESERVATION

[スタッフ](#)
STAFF

[アクセス](#)
ACCESS

[電子顕微鏡検索](#)
EM STUDY

[ダウンロード](#)
DOWNLOAD

研究部 共同研究施設 形態解析研究室 管理運営委員会

【管理運営委員会】

1~2回/年 開催、他…持ち回り審議

【管理運営委員会 委員】

委員長

形態解析研究室 室長

委員

研究部長*		1号委員
形態解析研究室 室長*		2号委員
基礎科学利用者代表		3号委員
基礎医学利用者代表		4号委員
臨床医学利用者代表		5号委員
日本医科大学 各病院利用者代表	附属病院病理診断科	6号委員
	武蔵小杉病院病理診断科	6号委員
	多摩永山病院病理診断科	6号委員
	千葉北総病院病理診断科	6号委員
学長指名委員		7号委員
オブザーバー	日本医科大学長*	
	大学院医学研究科長*	
	医学部長*	

任期：3~7号委員（平成31年4月1日~令和3年3月31日）


*（アスタリスク）は、研究部委員会委員（又はオブザーバー）

日本医科大学研究部共同研究施設形態解析研究室管理運営委員会細則（PDF…閲覧にはパスワードが必要です。）

[共同研究施設 形態解析研究室
機器予約システム
\(予約表へリンク\)](#)
[アクセス
\(大学院棟 地下1階 機器配置図\)](#)
日本医科大学 共同研究施設
形態解析研究室〒113-8602
東京都文京区千駄木1-1-5
TEL 03-3822-2131 (5209, 5211)
FAX 03-5685-5517

スタッフ

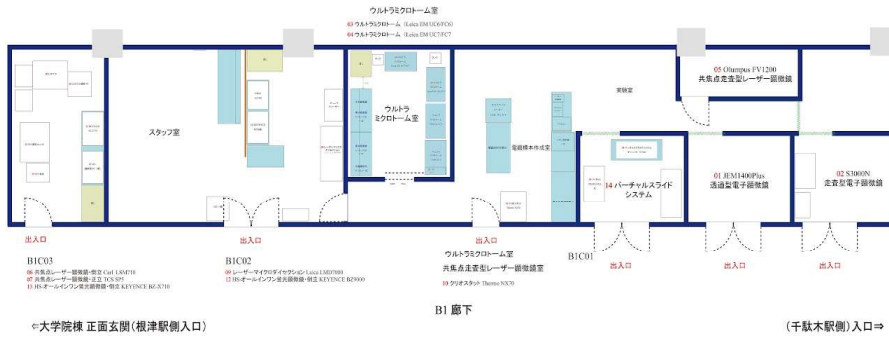
▶ 室長	1名
▶ 准教授	1名
▶ 助教	1名
▶ (学事部 出向)	エキスパート・スタッフ 1名
▶ (共同研究施設)	テクニカル・スタッフ 2名 アシスタント・スタッフ 1名

 [このページの先頭へ](#)

アクセス Access

トップページ TOP PAGE	設備機器 FACILITIES	利用規約 AGREEMENT	機器予約 RESERVATION	スタッフ STAFF	アクセス ACCESS	電子顕微鏡検索 EM STUDY	ダウンロード DOWNLOAD
--------------------	--------------------	-------------------	---------------------	---------------	----------------	---------------------	--------------------

大学院棟B1_機器配置図



共同研究施設 形態解析研究室
機器予約システム
(予約表へリンク)

アクセス
(大学院棟 地下1階 機器配置図)

日本医科大学 共同研究施設
形態解析研究室
〒113-8602
東京都文京区千駄木1-1-5
TEL 03-3822-2131 (5209, 5211)
FAX 03-5685-5517

[\[拡大 PDF\]](#)

周辺地図



アクセス

[電車]


地下鉄・南北線 東大前駅…2番出口より徒歩約5分

	本駒込駅…1番出口より徒歩約8分
地下鉄・千代田線	千駄木駅…1番出口より徒歩約7分 根津駅…1番出口より徒歩約7分
地下鉄・三田線	白山駅…A3番出口より徒歩約10分
JR・山手線 JR・京浜東北線 JR・中央線	駒込駅…タクシーにて約10分 西日暮里駅…タクシーにて約10分 上野駅…タクシーにて約10分 御徒町駅…タクシーにて約10分 水道橋駅…タクシーにて約15分 飯田橋駅…タクシーにて約15分



【路線バス】

JR東京駅 北口「東43」 JR田端駅 北口「東43」 JR御茶ノ水駅 西口「東43」「茶51」 JR駒込駅 南口「茶51」 JR秋葉原駅 中央改札口「茶51」	「向丘1丁目」下車、徒歩約3分
JR御徒町駅 北口・しのばず口「上58」	「千駄木2丁目」下車、徒歩約3分

 [このページの先頭へ](#)

(学内専用) 電子顕微鏡検索 Electron Microscopic Study

 トップページ
TOP PAGE

 設備機器
FACILITIES

 利用規約
AGREEMENT

 機器予約
RESERVATION

 スタッフ
STAFF

 アクセス
ACCESS

 電子顕微鏡検索
EM STUDY

 ダウンロード
DOWNLOAD

電子顕微鏡検索_生検試料

日本医科大学付属4病院病理部より受託された、検査組織試料の電子顕微鏡検索の補助業務を行っております。

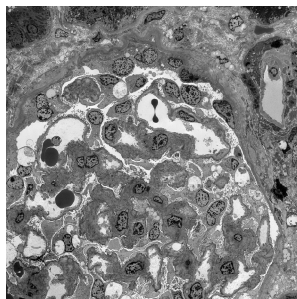
検査検体の依頼・提出につきましては下記となります。

なお、固定液・各種書類は、形態解析研究室・各付属病院病理部に準備されています。

[電子顕微鏡検体用固定液]…2.5%グルタルアルデヒド

(*注意事項)

- ・2.5%グルタルアルデヒド固定液は冷蔵庫にて保存してください。(2～3カ月有効ですが、変色したものは使用不可となります。)
- ・生体組織は採取後、可能な限り速やかに2.5%グルタルアルデヒド固定液に浸漬してください。
- ・組織固定後の保存は冷蔵とし、冷凍保存は厳禁です。
- ・試料の固定不良・乾燥・保存方法等によっては、細胞の微細構造が不明瞭となるため検索が難しくなります。
- ・試料瓶には必ず患者様氏名を明記してください。



[電子顕微鏡検索必要書類]…記載漏れないようお願いいたします。

- ・電子顕微鏡検索依頼書_ピンク用紙 (PDF/Word)
- ・電子顕微鏡検索伝票 (3枚綴り) (PDF見本)

[電子顕微鏡検体受付]…

- ・日本医科大学付属病院病理部および大学院棟地下1階B1C01形態解析研究室
- ・その他の付属病院 (武蔵小杉・多摩永山・千葉北総) においては、各病理部からの学内交換便にて受け付けております。

[透過型電子顕微鏡検体処理の流れ]…[詳細はこちら](#)

[電子顕微鏡検索に関する問い合わせ]…

TEL : 3822-2131 (内線5209,5211)

E-Mail : lmbi-crc@nms.ac.jp

電子顕微鏡検索_研究用

形態解析研究室の業務の一環として日本医科大学学内を対象に電子顕微鏡検索を主としたサポートを行っております。詳細につきましては、以下の概要並びに書類をご参照下さい。

- ・概要 : REM (Research Support for Electron Microscopy) 研究部 共同研究施設 形態解析研究室との共同研究について (PDF)
- ・電子顕微鏡検索申請書 (PDF/Word)
- ・電子顕微鏡検索申込書 (PDF/Word) …申請受理後の提出となります。試料と合わせてご提出ください。

その他

電子顕微鏡実習

- ▶ 電子顕微鏡 (透過型・走査型) の一般的な技術講習を依頼に応じて行います。 (* 要事前連絡)
- ・電子顕微鏡実習申請書 (PDF/Word)
- ・電子顕微鏡実習報告書 (PDF/Word) …実習後に提出をお願いいたします。

電子顕微鏡技術サポート

- ▶ 電子顕微鏡 (透過型・走査型) の試料作製から画像処理までの技術的なサポートを行っております。

 共同研究施設 形態解析研究室
機器予約システム
 (予約表へリンク)

アクセス
 (大学院棟 地下1階 機器配置図)

 日本医科大学 共同研究施設
 形態解析研究室

 〒113-8602
 東京都文京区千駄木1-1-5
 TEL 03-3822-2131 (5209, 5211)
 FAX 03-5685-5517

(学内専用) 透過型電子顕微鏡検体処理の流れ EM Biopsy_Process

[トップページ](#)
TOP PAGE

[設備機器](#)
FACILITIES

[利用規約](#)
AGREEMENT

[機器予約](#)
RESERVATION

[スタッフ](#)
STAFF

[アクセス](#)
ACCESS

[電子顕微鏡検索](#)
EM STUDY

[ダウンロード](#)
DOWNLOAD

透過型電子顕微鏡検体処理の流れ

1. 試料作製

2.5%グルタルアルデヒド (前固定)



緩衝液にて洗浄



1%オスミウム酸 (後固定)



緩衝液にて洗浄



上昇系エタノール (脱水)



酸化プロピレン (置換)



エポキシ樹脂 (包埋)



2. 薄切・染色

ウルトラミクロトームにて超薄切片作製



OTE・酢酸ウラニル・クエン酸鉛 (電子染色)



3. 電子顕微鏡観察・デジタル撮影



4. 画像データ処理



5. 病理医による電子顕微鏡検索報告書の作成



6. 電子顕微鏡デジタル報告書作成



7. 臨床提出科へ返却 (デジタルメディアCD-R/DVD-R)


* デジタルメディアの保存内容に関しましては別紙 (PDF) をご参照下さい。

 共同研究施設 形態解析研究室
機器予約システム
 (予約表へリンク)

アクセス
 (大学院棟 地下1階 機器配置図)

日本医科大学 共同研究施設
形態解析研究室

 〒113-8602
 東京都文京区千駄木1-1-5
 TEL 03-3822-2131 (5209, 5211)
 FAX 03-5685-5517


[このページの先頭へ](#)

ダウンロード Download

[トップページ](#)
TOP PAGE

[設備機器](#)
FACILITIES

[利用規約](#)
AGREEMENT

[機器予約](#)
RESERVATION

[スタッフ](#)
STAFF

[アクセス](#)
ACCESS

[電子顕微鏡検索](#)
EM STUDY

[ダウンロード](#)
DOWNLOAD

ダウンロード書類一覧

形態解析研究室利用規約	PDF 	
形態解析研究室利用申請諸	PDF 	Word 
形態解析研究室時間外使用許可申請書	PDF 	Word 
研究用_電子顕微鏡検索概要	PDF 	
研究用_電子顕微鏡検索申請書	PDF 	Word 
研究用_電子顕微鏡検索申込書	PDF 	Word 
電子顕微鏡実習申請書	PDF 	Word 
電子顕微鏡実習報告書	PDF 	Word 
	PDF 	Word 

* 機器別規約は設備機器ページそご参照下さい


 共同研究施設 形態解析研究室
機器予約システム
 (予約表へリンク)

アクセス
 (大学院棟 地下1階 機器配置図)

日本医科大学 共同研究施設
形態解析研究室

 〒113-8602
 東京都文京区千駄木1-1-5
 TEL 03-3822-2131 (5209, 5211)
 FAX 03-5685-5517

サイトマップ

 [このページの先頭へ](#)